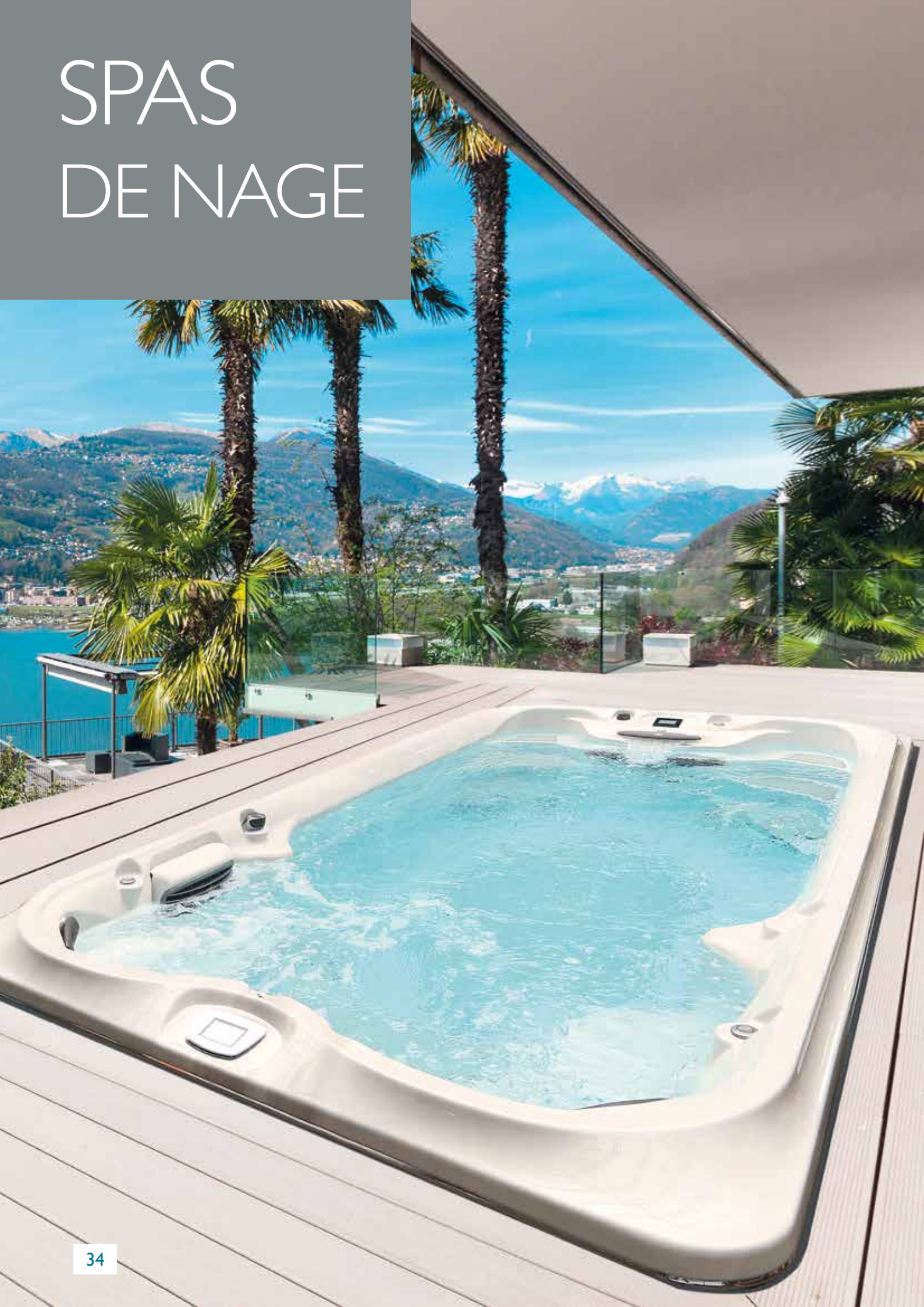


SPAS DE NAGE





PERFORMANCE

Jets de nage à contre-courant Swim Powerpro®.

Développé pour permettre à l'eau de former un courant sans turbulences, ces jets «larges» offrent une expérience de nage optimale.



DESIGN

Idéal pour nager et se détendre.

La structure interne de la coque stoppe les vagues de retour.

Les buses d'aspiration sont situées à chaque extrémité du spa de nage pour créer un effet de roulement avec le flux de l'eau.



LUNETTES PROSWIM

Ces lunettes de natation de dernière génération embarquent un écran vous permettant de suivre vos performances en temps réel. Les données sont ensuite synchronisées avec votre smartphone pour pouvoir les analyser.

CARACTÉRISTIQUES

- Panneau de commande tactile ProTouch™
- Panneau de commande avec selecteur de nage (PowerPro™ Collection)
- Appuie-tête réglable
- Cascade rétro-éclairée
- Eclairage à LED Premium
- Eclairage d'angles extérieur à LED
- Habillage ProFinish™
- Sol avec effet tapis amortissant la foulée

- CLEARRAY Active Oxygen™
- Voyant lumineux d'état

- Jets PowerPro®
- Jets PowerPro® PX (PowerPro™ Collection)
- Jets PowerPro® AX (PowerActive™ et PowerPlay™ Collection)
- Jets de flottaison SteadySwim™

- Système de vidange rapide

OPTIONS

- Version encastrable (J-16 et J-19)
- Kit Aqua-Rameur
- Kit Aqua Fitness
- Barre d'exercice (J-16 et J-19)
- Couverture flottante
- Couverture Rollaway
- Couverture Prolast™

SPAS DE NAGE



POWERPRO™ J-19

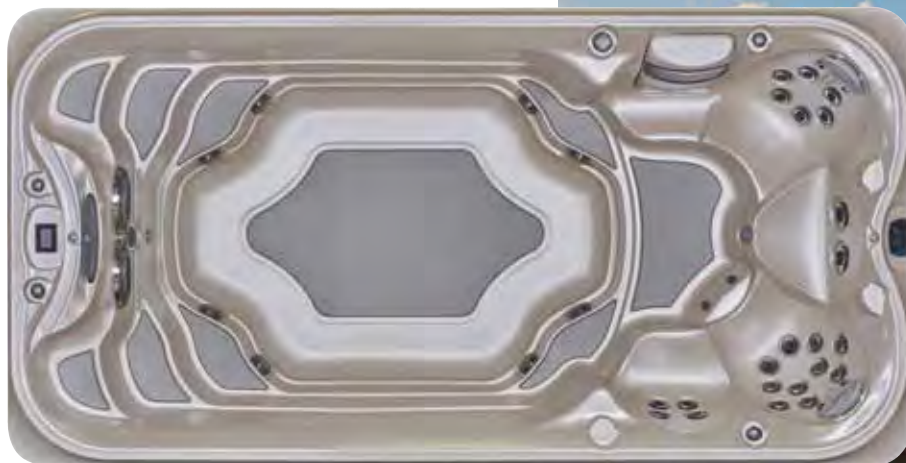
DIMENSIONS : 564 X 236 X 135 cm

NOMBRE DE PLACES : 4

VOLUME MOYEN DU SPA : 9 038 Litres

TOTAL DE JETS : 28 jets PowerPro™

Jets PowerPro® Swim PX : 2



POWERPRO™ J-16

DIMENSIONS : 472 X 236 X 135 cm

NOMBRE DE PLACES : 4

VOLUME MOYEN DU SPA : 7 638 Litres

TOTAL DE JETS : 28 jets PowerPro™

Jets PowerPro® Swim PX : 2





POWERACTIVE™ J-19

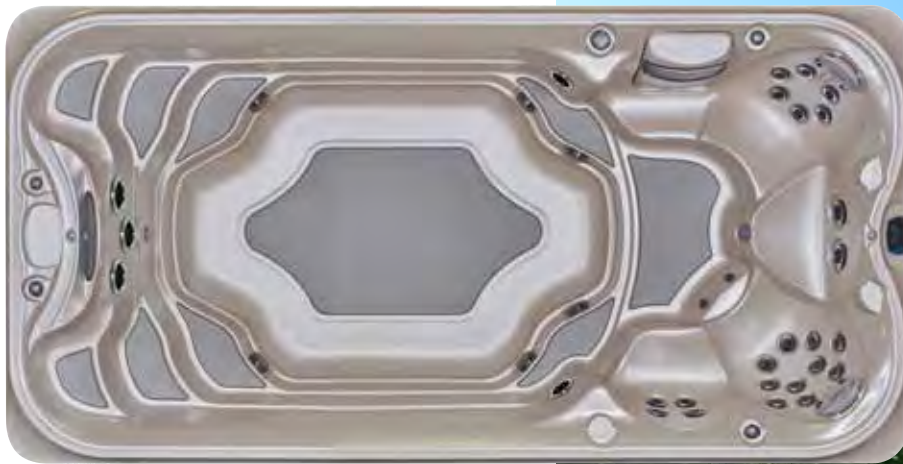
DIMENSIONS : 564 X 236 X 135 cm

NOMBRE DE PLACES : 4

VOLUME MOYEN DU SPA : 9 038 Litres

TOTAL DE JETS : 28 jets PowerPro™

Jets PowerPro® Swim AX : 2



POWERACTIVE™ J-16

DIMENSIONS : 472 X 236 X 135 cm

NOMBRE DE PLACES : 4

VOLUME MOYEN DU SPA : 7 638 Litres

TOTAL DE JETS : 28 jets PowerPro™

Jets PowerPro® Swim AX : 2



SPAS DE NAGE



POWERPRO™ J-13

DIMENSIONS : 381 X 236 X 134 cm

NOMBRE DE PLACES : 8

VOLUME MOYEN DU SPA : 5092 Litres

TOTAL DE JETS : 36 jets PowerPro™

OPTIONS FITNESS



KIT AQUA-RAMES

Des rames en inox sont combinées à des bandes élastiques et fixées à des attaches pivotantes vous permettant de réaliser des mouvements complets de rames. C'est un excellent exercices pour muscler le haut du corps et les abdominaux.



KIT AQUA FITNESS

Grâce à cette option, votre spa de nage va devenir une salle de sport universelle. Les bandes de résistances ajoutent une autre dimension à votre entraînement et créent toute une série de mouvements afin de favoriser le développement musculaire.



BARRE D'EXERCICES

En ajoutant cette option, vous pouvez utiliser le spa de nage pour tout type d'exercices de rééducation, ou simplement pour vous permettre de trouver l'équilibre pendant un programme d'aquafitness. (sur commande, options disponibles pour modèle J-16 et J-19).

LES COUVERTURES

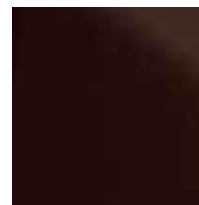
ROLLAWAY



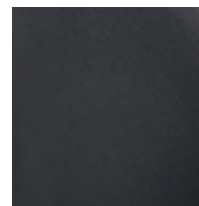
BÂCHE FLOTTANTE



COUVERTURE PROLAST™



Marron



Gris

